

BEGLEITUNG MIT HALTUNG

Klar. Verlässlich. Zugewandt.

Individuelle Hilfen

Alltagsnah, bindungs- und bedürfnisorientiert sowie ressourcen- und lösungsorientiert – mit dem Ziel, Stabilität, Schutz und Perspektive zu schaffen.

Zusammenarbeit mit Jugendämtern

Strukturiert von Anfrage bis Nachbetreuung – mit transparenter Dokumentation und klaren Zuständigkeiten.



Fachliche Begleitung

Regelmäßige Fachberatung, Fallreflexion/Supervision und abgestimmte Hilfeplanung.

Transparenz & Datenschutz

DSGVO-konforme Kommunikation, nachvollziehbare Berichte und klare Beschwerdewege.

Passgenaue Settings

Bundesweit anschlussfähig; besondere Orte/Settings nach Absprache im Einzelfall.

KOOPERATION UND FACHLICHE STEUERUNG

Fachliche Begleitung:

Jeder Fall wird durch feste Ansprechpartner:innen kontinuierlich begleitet und fachlich gesteuert – mit klaren Zuständigkeiten und transparenter Dokumentation.

Aufnahme & Übergänge (§ 36 SGB VIII):

Anfrageprüfung → Vorgespräch → Anbahnung → Aufnahme/Hilfeplanung. Übergänge werden individuell und kindgerecht gestaltet.

Hilfeplanung & Berichtswesen:

Zielorientierte Fallsteuerung in Abstimmung mit dem fallführenden Jugendamt; Berichte/Verlaufsdokumentation in vereinbarten Intervallen.

Kinderschutz & Beschwerde (§ 8a SGB VIII):

Verbindliche Abläufe inkl. Einbezug einer insoweit erfahrenen Fachkraft; niedrigschwellige interne/externe Beschwerdewege (auf Wunsch anonym).

BalancePro

KINDER • JUGEND • FAMILIE

Ihr Partner für Pflegekinderhilfe &
Krisenunterbringung nach
SGB VIII – bundesweit

**BalancePro Kinder-, Jugend- &
Familienhilfe gGmbH**

Kinder • Jugend • Familie
Sitz der Gesellschaft: Berlin

☎ 05381 77 81056

✉ info@balancepro-jugendhilfe.de

🌐 www.balancepro-jugendhilfe.de

Erstkontakt & Verwaltung: Nina Marić

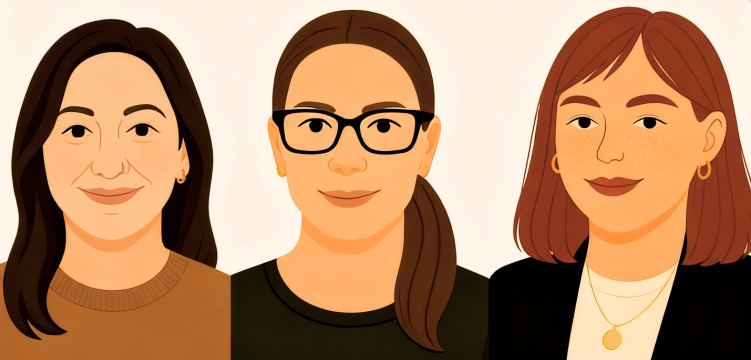
UNSERE ANGEBOTE AUF EINEN BLICK

Wir erbringen Leistungen nach SGB VIII in enger Kooperation mit dem fallführenden Jugendamt – passgenau nach Hilfeplan (§ 36 SGB VIII) und Bedarfslage.

Leistungen (SGB VIII)

- ✓ Fachpflegestellen / qualifizierte Vollzeitpflege (§ 33 Abs. 2 SGB VIII)
- ✓ Vollzeitpflege (§ 33 SGB VIII)
- ✓ Inobhutnahme in Pflegefamilien (§ 42 SGB VIII)
- ✓ Umgangsbegleitungen (im Rahmen der Hilfen zur Erziehung)
- ✓ Fortbildungen, Fachtage, Netzwerkarbeit

*Balance schafft Räume,
in denen Kinder wachsen.*



KINDERSCHUTZ, BETEILIGUNG & KRISENWEGE

Pädagogik & Qualitätssicherung

- ✓ Individuelle Hilfeplanung im interdisziplinären Team
- ✓ Regelmäßige Fallberatung und Supervision
- ✓ Schutzauftrag nach § 8a SGB VIII, Beratung nach § 8b SGB VIII
- ✓ Qualitätsentwicklung nach § 79a SGB VIII (Dokumentation/Evaluation)
- ✓ Kontinuierliche Fort- und Weiterbildung
- ✓ Notfall- und Krisenmanagement mit klaren Zuständigkeiten

Organisation

Die BalancePro Kinder-, Jugend- & Familienhilfe gGmbH hat ihren Sitz in Berlin und arbeitet bundesweit mit multiprofessionellen Fachkräften in enger Kooperation mit den Jugendämtern.

Kinderschutz & Beschwerde

Verbindliche Abläufe, interne und externe Beschwerdewege – niedrighschwellig, auf Wunsch anonym.

TRÄGERPROFIL

Aufnahme & Anbahnung

Anfrageprüfung → Vorgespräch → abgestimmte Übergänge → Aufnahme & Hilfeplananbindung (§ 36 SGB VIII).

Begleitung

Fallzuständige Fachberatung, verbindliche Kontaktfrequenz und zusätzliche Begleitung in Krisen.

Hilfeplanung & Berichtswesen

Zielorientierte Fallsteuerung in Abstimmung mit dem fallführenden Jugendamt; nachvollziehbare Verlaufsdokumentation.

Fachliche Steuerung

Fallberatung/Supervision, Fortbildung, klare Zuständigkeiten und Vertretungsregelungen.

Datenschutz

DSGVO-konforme Datenverarbeitung und Dokumentation gemäß SGB VIII.

Leitung/Organisation

Pädagogische Leitung:

Anna-Maj Gerlich & Amelie Jesse

Verwaltung/Organisation: Anja Brylski