



Selbstbestimmt leben

Das Ludwig-Gerhard-Haus bietet Kindern und Jugendlichen mit Behinderungen ein liebevolles Zuhause. Hier erfahren sie Begleitung und Assistenz und gestalten ihren Alltag selbstbestimmt nach eigenen Wünschen und Vorstellungen mit.

Wir gehen auf jeden Einzelnen individuell mit viel Zuwendung und Aufmerksamkeit ein. Die Kinder und Jugendlichen werden von unseren Mitarbeitenden einfühlsam dabei unterstützt, sich auszuprobieren, ihre Interessen zu entdecken und zu entwickeln. Bei uns stecken sich Kinder und Jugendliche eigene Ziele und erreichen diese. Im Ludwig-Gerhard-Haus leben sie altersgerecht selbstständig und werden dabei umfassend begleitet. Unser Miteinander ist von Vertrauen und persönlicher Wärme geprägt.



Kontakt

Aufnahmeanfragen | Zentraler Sozialdienst

Tel.: 0331 763 – 33 41/ -42
anfrage-wohnen-lebenswelten@oberlinhaus.de

Oberlin Lebenswelten gGmbH

Rudolf-Breitscheid-Straße 24
14482 Potsdam
www.oberlin-lebenswelten.de

Spendenkonto | Oberlinstiftung

BIC: GENODEF1EK1
IBAN: DE86 5206 0410 0008 0229 76
Verwendungszweck: Ludwig-Gerhard-Haus



Sie möchten bei uns arbeiten?

Für unsere Wohnhäuser suchen wir Mitarbeitende, die Kinder, Jugendliche und Erwachsene mit Behinderungen begleiten und unterstützen.

Besuchen Sie unser Karriereportal:

www.werde-oberliner.de

Mehr Informationen zum Gesamtunternehmen Oberlinhaus:

www.oberlinhaus.de



OBERLIN LEBENSWELTEN

Ludwig-Gerhard-Haus

Wohnen für Kinder und Jugendliche mit Behinderung und/oder Autismus

Menschen bilden. **begleiten.** behandeln



Im Mittelpunkt der Mensch.
Teilhabe für alle – seit
150 Jahren

Mobil sein, sich bilden, alltägliche Situationen meistern, einer Arbeit nachgehen – möglichst selbstständig, das bedeutet Teilhabe von Menschen mit Behinderungen am gesellschaftlichen Leben. Seit 150 Jahren macht sich das Oberlinhaus dies zur Aufgabe.



In Kitas, Schulen, Förder- und Beratungsstellen, in Wohnhäusern, Wohnverbänden, Wohngemeinschaften, Werkstätten und einem Berufsbildungswerk werden Kinder, Jugendliche und Erwachsene auf ihrem Weg begleitet und unterstützt.

Auf Augenhöhe. Aus einer Hand.

Mittendrin in Potsdam

Das Wohnhaus besteht aus 3 miteinander verbundenen Gebäuden. Es liegt mitten in einem begrünten Wohnviertel in Potsdam-Babelsberg und ist gut an öffentliche Verkehrsmittel angebunden. Hier gibt es 32 Plätze für Kinder und Jugendliche mit Behinderungen und 12 Plätze für Kinder und Jugendliche mit Autismus. Bei uns leben in jeder Wohngemeinschaft 6 bis 8 Kinder und Jugendliche in Einzel- und Doppelzimmern zusammen. Diese können nach Absprache gern mit eigenen Möbeln und persönlichen Gegenständen gestaltet werden.

Bei uns ist immer was los

Tagsüber besuchen die Kinder und Jugendlichen Schulen und Kindertagesstätten im Umkreis, bevor sie am Nachmittag ihre Freizeit im Ludwig-Gerhard-Haus gestalten. Hier steht eine Keramikwerkstatt und ein Snoezelen-Raum zur Verfügung. In unseren gemütlichen Wohnzimmern kommen wir zusammen und spielen Gemeinschaftsspiele. Unser großer Außenbereich mit Wasserspielplatz und Trampolin macht Lust auf Toben und Buddeln und ausgelassenes Spielen. Wir sind häufig im Stadtzentrum von Potsdam-Babelsberg unterwegs – gehen Eis essen und besuchen Cafés. Gemeinsam werden Ausflüge geplant und unternommen, z. B. in den Park und ins Strandbad.



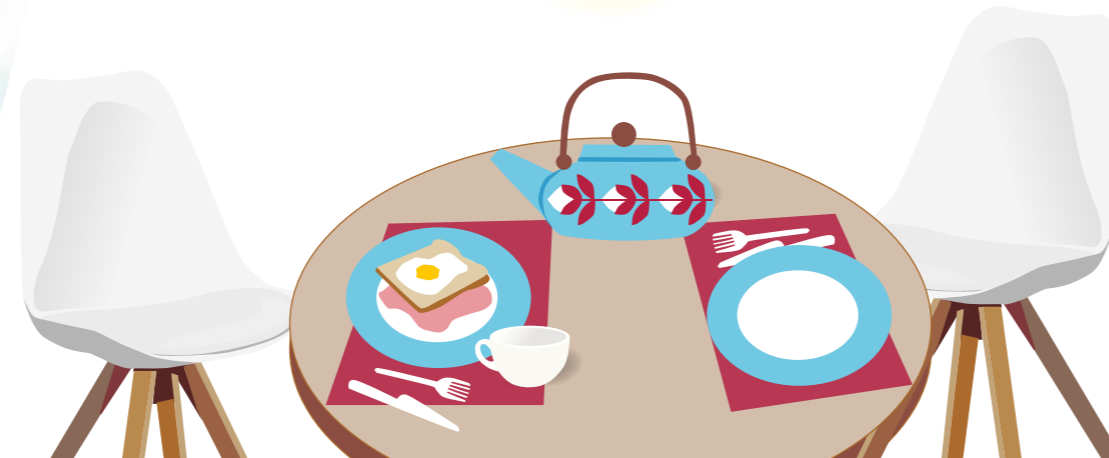
Mitarbeitende begleiten langfristig und vertrauensvoll

Unser Team besteht aus erfahrenen Heilerziehungs-, Gesundheits- und Krankenpflegern sowie Pflegefachkräften. Zudem gehören Sozialpädagogen, Erzieher und Sozialassistenten zu unseren Mitarbeitenden. Sie verfügen über hohe Fachkompetenz und verschiedene Zusatzqualifikationen. Wir sind feste, vertraute Begleiter und professionelle Partner an der Seite Ihres Kindes und an Ihrer eigenen.



Selbstständigkeit stärken

Gemeinsam erarbeiten wir einen individuellen Tages- und Wochenplan, der Orientierung und Sicherheit bietet. Die Kinder und Jugendlichen übernehmen Aufgaben des täglichen Lebens. Dabei werden sie von unseren Mitarbeitenden individuell begleitet und bei Bedarf unterstützt. Wir gehen z. B. zusammen einkaufen, kochen und backen oder waschen die Wäsche. Gemeinsam erobern wir neue Erfahrungsräume und stärken die Selbstständigkeit und Eigenwahrnehmung.



Für einen erfüllten Alltag

Wir unterstützen Kinder und Jugendliche in ihrem Alltag rund um Kita und Schule, z. B. beim Lernen und bei den Hausaufgaben. Der strukturierte, individuell zugeschnittene Tagesablauf sowie die Freude an der Tätigkeit und dem Zusammensein in der Gemeinschaft gehören bei uns zu einem erfüllten Alltag.

Ziele unserer vielfältigen Förderangebote sind:

- Erlernen lebenspraktischer Fertigkeiten in den verschiedenen Lebensbereichen
- Erweitern von Kompetenzen im Bereich der Kommunikation und Sprache
- Förderung und Unterstützung der Mobilität
- Erlernen des richtigen Umgangs mit behinderungsspezifischen Hilfsmitteln
- Förderung des Gesundheitsbewusstseins und Umgangs mit der eigenen Behinderung
- Förderung der Handlungskompetenz bei der Gestaltung der Freizeit und Teilnahme am gemeinschaftlichen, sportlichen und kulturellen Leben
- Unterstützung beim Miteinander und beim Aufbau von Freundschaften



Tipp: Mehr über unsere Unterstützungs- und Förderangebote und das bunte Leben im Ludwig-Gerhard-Haus erfahren Sie in einem persönlichen Gespräch und auf: www.oberlin-lebenswelten.de