

Das Leben ist
individuell, deshalb
ist es unser
Angebot auch!

Die bei uns lebenden jungen Menschen haben diverse Hintergründe. Um ihren individuellen Lebensgeschichten zu begegnen, bieten wir an unseren Standorten unterschiedlichste Rahmenbedingungen und Betreuungsintensitäten an.

Unsere Mitarbeiter*innen zeichnet ein hohes Maß an Professionalität und viel Engagement bei der Begleitung der jungen Menschen aus. Regelmäßige Teamsitzungen, Fortbildungen und Supervision sind obligatorisch.

Die Aufnahme erfolgt in der Regel ab 16 Jahren, in Ausnahmen mit 15 Jahren.



Betreutes Jugendwohnen

Du suchst einen
freien Platz für einen
jungen Menschen oder
hast Interesse an einer
Mitarbeit bei uns?



Unsere Ansprechpartner*innen vor Ort

Bereichsleitung BJW Marzahn-Hellersdorf
Nicole Pietsch
n.pietsch@jakus.org • 0177 – 7798 319

Bereichsleitung BJW Neukölln & Kreuzberg
Florian Szavay
f.szavay@jakus.org • 0176 – 15 88 96 87

Bereichsleitung BJW Tempelhof-Schöneberg
Frida Eder
f.eder@jakus.org • 0178 – 242 56 73

JAKUS

Perspektiven für
junge Menschen

Jugendhilfe und sozialpädagogische
Begleitung für Kinder, Jugendliche und
Familien in Berlin

JaKuS gGmbH – Geschäftsstelle
Bülowstr. 52 • 10783 Berlin
030 – 521 348 460 • www.jakus.org

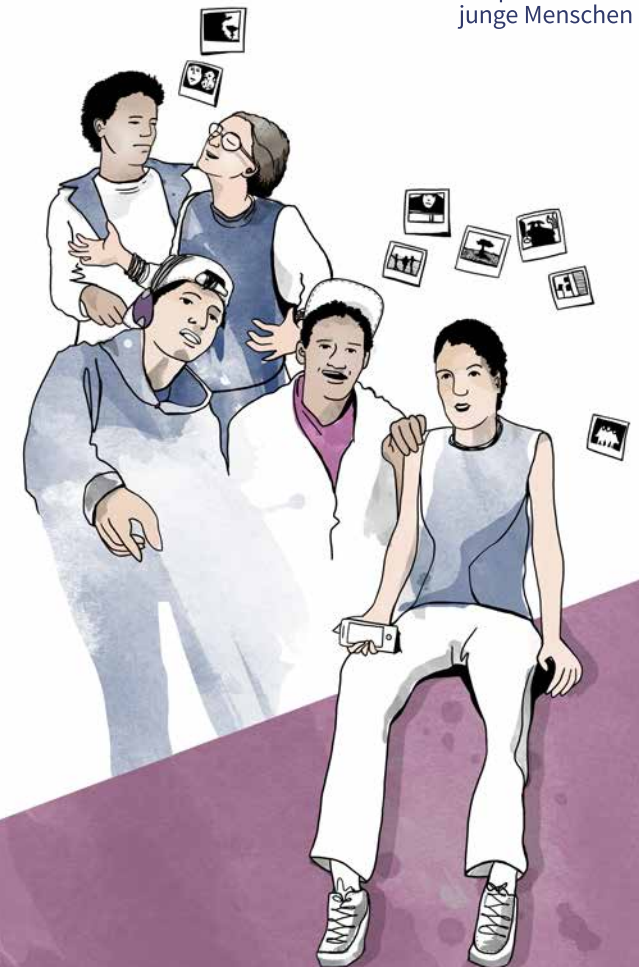


Stand: September 2023

Betreutes Jugendwohnen in Berlin

JAKUS

Perspektiven für
junge Menschen



WIFE

Hier leben 4 junge Menschen in einer **Wohngemeinschaft** zusammen. Das Haus zählt als der Geburtsort von JaKuS und zeichnet sich besonders durch den lebendigen Kiez aus.

HOLLÄNDERSTRASSE

Ab 2023 bieten wir in **12 Einzelwohnungen** in einem Haus Betreuungen nach §34, §13.3 und als Careleaver an. Hier ist eine enge Vernetzung mit den anderen Trägern im Haus ein zentrales Anliegen.

AXE

In dieser systemischen **Jugendwohngemeinschaft** werden 5 junge Menschen betreut. Ergänzend ist in 4 Einzelwohnungen im Kiez eine stufenweise Verselbständigung im BEW innerhalb des Projektes möglich.

MARZAHN

Das Marzahner BEW-Team bietet 17 Plätze für junge Menschen an. Die Ausgestaltung des Settings erfolgt individuell am Bedarf. Es besteht zudem das Angebot von ambulanten Einzelfallhilfen.

HELLERSDORF

Im **BEW-Projekt** Hellersdorf werden bis zu 10 junge Menschen in unseren Trägerwohnungen mit unterschiedlicher Betreuungsintensität betreut. Darüber hinaus ist eine ambulante Vor- oder Nachbetreuung möglich.

HEIDELBERGER STRASSE

Das betreute Einzelwohnen mit fünf **Einzelwohnungen** und einer Zweizimmerwohnung im Kiez bietet 7 geflüchteten Menschen einen geschützten Wohnort. Im Treffpunkt in der Heidelberger Straße findet Austausch, Vernetzung und Beratung statt. Ein Schwerpunkt ist das Aufenthaltsrecht.

WAX

In dieser **Wohngemeinschaft** leben 4 junge, meist geflüchtete Menschen und lernen im Alltag in Deutschland, in Kreuzberg, in Sprache, Kultur und Lebensgestaltung Fuß zu fassen.

SCHÖNE LINSE

Seit 2021 werden in dem neu gebauten Wohnkomplex in 12 **Einzelwohnungen** junge Menschen im Rahmen von §34 und §13.3 betreut. Dabei steht besonders der Leitsatz „Wir sind da, wenn wir gebraucht werden!“ im Vordergrund.

SYNCHRON

Diese **Jugendwohngruppe** mit 5 Plätzen befindet sich auf einem Gelände mit der Kinderwohngruppe Synchron, so dass in diesem Projekt ein kontinuierlicher Lebensort von der Grundschule bis zur Verselbständigung möglich ist.

ANDRÉEZEILE

An der Grenze zu Brandenburg werden hier 7 Jugendliche im Rahmen einer **Hausgemeinschaft** betreut. Neben den Einzelwohnungen gibt es auch einen Gemeinschaftsraum für Gruppenaktivitäten.

LIRA

Dieses Projekt ist eine an ein Stadtteilzentrum angegliederte **Wohngemeinschaft** mit 3 Plätzen. Hier leben schwerpunktmäßig unbegleitete minderjährige Geflüchtete.

FLEXNETZ

In diesem **BEW-Projekt** werden bis zu 18 Jugendliche in Trägerwohnungen sowie im Rahmen von ambulanten Hilfen zur Erziehung betreut. Diese sowohl intensive als auch niedrigschwellige Betreuung von Jugendlichen und jungen Erwachsenen kann nach den §§ 34, 35, 35a, 30 und 41 SGB VIII erfolgen.

NOGATSTRASSE

In 10 **Einzelwohnungen** in nächster Umgebung und Erreichbarkeit des Projektbüros werden hier Jugendliche und junge Volljährige begleitet. Um diesen individuell zu begegnen, bieten wir an unseren Standorten unterschiedlichste Rahmenbedingungen an.

