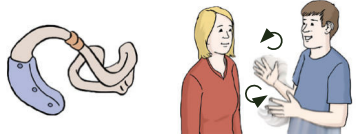




Herzlich Willkommen in der besonderen Wohnform für Menschen mit Hörbeeinträchtigung



Wir unterstützen:

Erwachsene Menschen mit einer Hör-Beeinträchtigung. Und Sie haben eine andere Behinderung.

Zum Beispiel:

- Eine psychische Behinderung oder
- eine geistige Behinderung oder
- eine körperliche Behinderung.

Das machen wir:

Zum Beispiel:

- Wir kochen gemeinsam.
- Wir gehen gemeinsam einkaufen.
- Wir begleiten Sie zum Arzt.
- Wir begleiten Sie zum Amt.
- Wir machen gemeinsam Ausflüge und Sport.

Wir unterstützen Sie beim Kontakt mit der Familie. Auch in der Nacht sind wir im da. Einmal im Jahr machen wir eine gemeinsame Urlaubs-Reise.

Das ist wichtig:

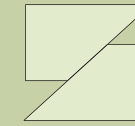
Wir können Gebärden-Sprache.

Wir haben Schweige-Pflicht.

Das bedeutet: wir dürfen nicht weiter-sagen, was Sie uns gesagt haben.

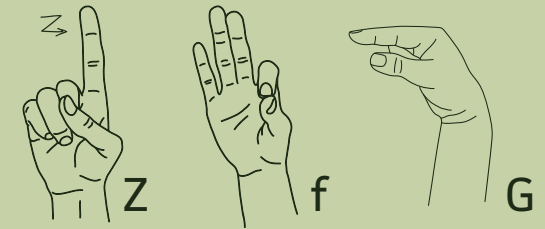
Kontakt

Zentrum für Gehörlosenkultur e.V.
 Huckarder Straße 2-8,
 44147 Dortmund
 Tel.: 0231 91 30 02-0
 Fax: 0231 91 30 02-33
 www.zfg-dortmund.de
 E-Mail: info@zfg-dortmund.de

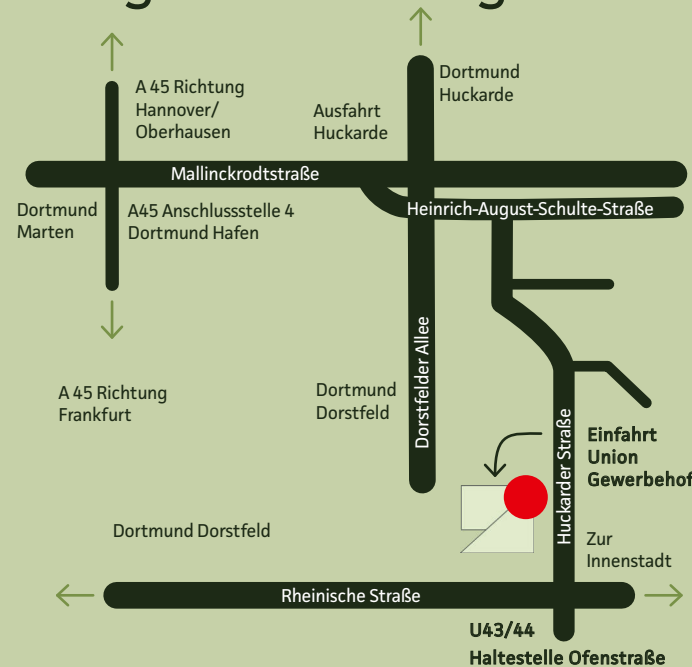


Zentrum für Gehörlosenkultur e.V.

Besondere Wohnform für Menschen mit Hörbeeinträchtigung



Wegbeschreibung



Unser Angebot

Selbstbestimmt leben

Seit 1990 bietet die besondere Wohnform des Zentrums für Gehörlosenkultur e.V. 18 mehrfach behinderten hörbeeinträchtigten Menschen ein langfristiges Zuhause. In familienähnlichen Strukturen können die Menschen ein emotional stabiles und verlässliches Umfeld finden. Die Betreuung erfolgt durchgehend bei Tag und Nacht.

Aufgrund der starken Nachfrage ist im Jahr 2001 eine zusätzliche Wohngruppe mit sechs Plätzen eröffnet worden. Diese nimmt eine wichtige Rolle auf dem Weg in die Verselbständigung ein.

Voraussetzungen

Aufgenommen werden mehrfach behinderte hörbeeinträchtigte Menschen, die psychisch und physisch in der Lage sind, eine Werkstatt für Menschen mit Behinderung zu besuchen.

Wir bieten z.B.:

- Einzelfallhilfe sowie soziale Gruppenarbeit
- Betreuungs- und Pflegeplanung
- Leben in der Gemeinschaft
- Freizeitangebote wie Sport, Ausflüge und Reisen

Unser Team

Unser multiprofessionelles Fachpersonal kommuniziert mit Ihnen in Deutscher Gebärdensprache (DGS) oder Lautsprache. Die MitarbeiterInnen unterliegen der Schweigepflicht.



Mitglied der Paritätischen Qualitätsgemeinschaft®
Leistungsanbieter in der Eingliederungs- und
Gefährdeterhilfe

Wenn Sie weitere Informationen benötigen,
nehmen Sie bitte Kontakt zu uns auf.

Leitung: Bernd Mengelkamp
Email: mengelkamp@zfg-dortmund.de
Adresse: Kleyer Weg 38, 44149 Dortmund
Tel: 0231- 65 61 77
Fax: 0231- 65 62 85

Alle Informationen zu unserem Angebot finden
Sie auch auf unserer Website.

– auch in Gebärdensprache –

Dazu einfach den folgenden QR Code scannen.



Das Zentrum

Das Zentrum für Gehörlosenkultur e.V. (ZfG) bietet Ihnen ambulante psychosoziale Beratung und Betreuung durch verschiedene Fachdienste für Menschen mit Hörbeeinträchtigung. Ergänzt wird das Angebot durch die besondere Wohnform sowie den hauseigenen Dolmetschdienst.

Unsere MitarbeiterInnen sind alle gebärdensprachkompetent (DGS). Bei Bedarf können zusätzliche Technik sowie lautsprachbegleitende Gebärden (LBG) genutzt werden.

Wegbeschreibung „Besondere Wohnform“



Spenden

Als gemeinnütziger Verein freuen wir uns im Zentrum für Gehörlosenkultur e.V. über Spenden und stellen Ihnen umgehend eine Bescheinigung für das Finanzamt aus.

Bankverbindung:
Stadtsparkasse Dortmund
BIC DORTDE33XXX
IBAN DE28 4405 0199 0241 0080 53