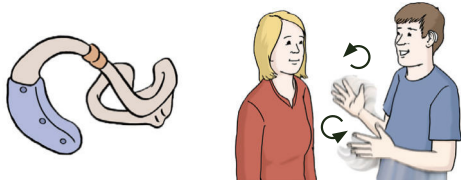




Herzlich Willkommen
im Zentrum für Gehörlosen-Kultur e.V.
in Dortmund



Wir beraten und unterstützen:

- gehörlose Menschen,
- schwer-hörige Menschen,
- ertaubte Menschen
- Menschen mit Cochlea-Implantat und ihre Familien.

Das machen wir:

Wir beraten Sie in der Huckarder Straße,
Uniongewerbehof, in Dortmund West.

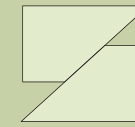
- Wir beraten hier gehörlose Menschen und schwer-hörige Menschen.
- Wir beraten suchtkranke Menschen.
- Wir machen gesetzliche Betreuung.
- Wir unterstützen Sie im Ambulant Betreuten Wohnen.
- Wir unterstützen die ganze Familie.
- Wir haben einen Integrations-Fachdienst
- Wir haben einen Dolmetsch-Dienst.
- Wir haben ein Wohnheim.

So sprechen wir mit Ihnen:

Wir beraten Sie in Gebärden- oder Lautsprache.
Wir haben Hilfsmittel für schwer-hörige Menschen.

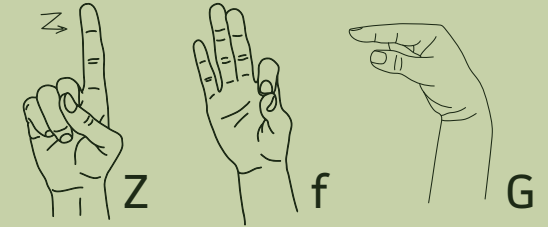
Kontakt

Zentrum für Gehörlosenkultur e.V.
Huckarder Straße 2-8,
44147 Dortmund
Tel.: 0231 91 30 02-0
Fax: 0231 91 30 02-33
www.zfg-dortmund.de
E-Mail: info@zfg-dortmund.de

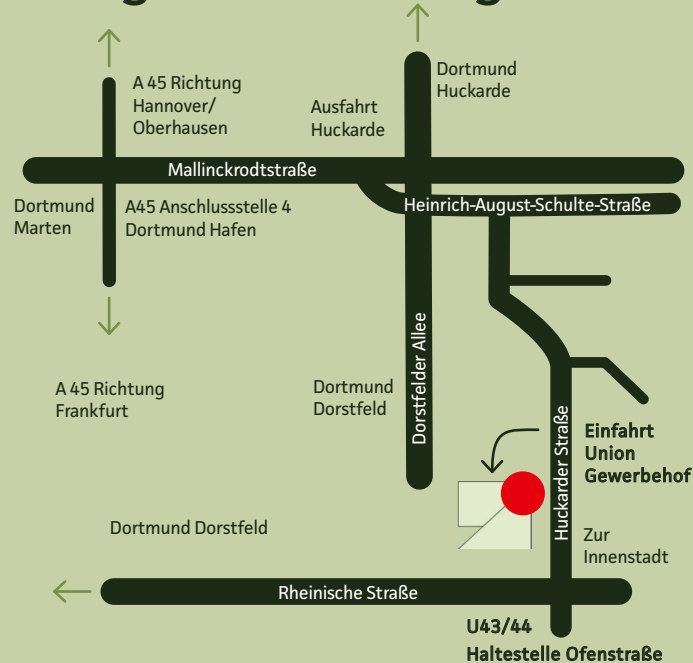


**Zentrum für
Gehörlosenkultur e.V.**

Soziale Dienstleistungen
für Menschen mit
Hörbeeinträchtigung



Wegbeschreibung



Das Zentrum

Das Zentrum für Gehörlosenkultur e.V. (ZfG) bietet Ihnen ambulante psychosoziale Beratung und Betreuung durch verschiedene Fachdienste für Menschen mit Hörbeeinträchtigung. Ergänzt wird das Angebot durch die besondere Wohnform sowie den hauseigenen Dolmetschdienst.

Unsere MitarbeiterInnen sind alle gebärdensprachkompetent (DGS). Bei Bedarf können zusätzliche Technik sowie lautsprachbegleitende Gebärden (LBG) genutzt werden.

Spenden

Als gemeinnütziger Verein freuen wir uns im Zentrum für Gehörlosenkultur e.V. über Spenden und stellen Ihnen umgehend eine Bescheinigung für das Finanzamt aus.

Bankverbindung:
Stadtsparkasse Dortmund
BIC DORTDE33XXX
IBAN DE28 4405 0199 0241 0080 53

Die Fachdienste



Beratung für gehörlose Menschen

Die gebärdensprachlich orientierte Allgemeine Beratung berät und unterstützt gehörlose Menschen und ihre Angehörigen aus Dortmund.



Beratung für schwerhörige und ertaubte Menschen

Die lautsprachlich orientierte Allgemeine Beratung richtet sich an schwerhörige und ertaubte Dortmunder BürgerInnen sowie CI-TrägerInnen und ihre Angehörigen.



Ambulant Betreutes Wohnen

Der Fachdienst Ambulant Betreutes Wohnen bietet eine intensive Alltags- und Lebensbegleitung für Menschen mit Hörbeeinträchtigung in eigener Wohnung.



Ambulante Hilfen zur Erziehung

Unsere pädagogischen Fachkräfte unterstützen Familien bei Erziehungsfragen - in Abstimmung mit dem Jugendamt - direkt am Wohnort der Familien.



Betreuungsverein

Das Zentrum für Gehörlosenkultur e.V. ist seit 1992 anerkannter Betreuungsverein. Wir können vom Amtsgericht als rechtliche Betreuung bestellt werden.



Dolmetschdienst für Gebärdensprache

Der Dolmetschdienst unterstützt durch simultanes Dolmetschen der deutschen Lautsprache in die Deutsche Gebärdensprache (DGS) und umgekehrt.



Integrationsfachdienst

Unser Integrationsfachdienst (IFD) berät Menschen mit Hörbeeinträchtigung und bietet Unterstützung beim Übergang von der Schule in den Beruf sowie im Arbeitsleben.



Suchtberatung

Die Suchtberatungsstelle berät Menschen mit Hörbeeinträchtigung zu allen Formen von Sucht, z.B. Alkohol, Drogen, Medikamente sowie Spielsucht.



Besondere Wohnformen

Unsere besonderen Wohnformen bieten mehrfach behinderten gehörlosen Menschen ein langfristiges Zuhause in familienähnlichen Strukturen.



Mitglied der Paritätischen Qualitätsgemeinschaft®
Leistungsanbieter in der Eingliederungs- und
Gefährdetenhilfe

