

Kontakt

Helmut Kretschmar | Bereichsleitung

Dipl. Sozialarbeiter

Telefon: 030 52 13 62 78

Fax: 030 94 11 34 22

Mobil: 0151 23 03 59 34

E-Mail: kretschmar@kinderwohl-berlin.de

Unsere Leistungsangebote:

- **RGr. Buch** | 030 945 192 76 | 0152 56 897 560
regelgruppe@kinderwohl-berlin.de
- **RGr. Impuls** | 030 915 188 12 | 0152 56 897 561
regelgruppe-impuls@kinderwohl-berlin.de
- **RGr. Wiltberg** | 030 947 94 93 0 | 0152 56 897 563
wiltberg@kinderwohl-berlin.de



Träger der freien Jugendhilfe

Zepernicker Straße 2 • Haus 13

13125 Berlin-Buch

info@kinderwohl-berlin.de

kinderwohl-berlin.de

Telefon: 030 91 202 96 0

Fax: 030 91 202 96 29

Regelgruppen

nach §§ 27 Abs. 2 i.V.m. 34 SGB VIII

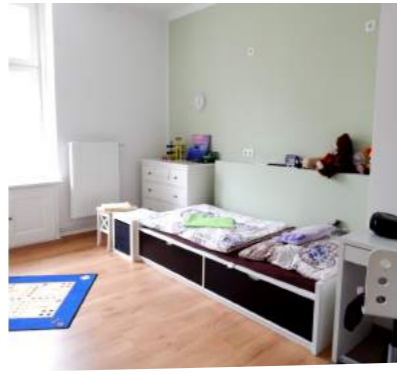


Überblick

Kindeswohl-Berlin e.V. verfügt über drei Regelgruppen in Berlin Buch. Es handelt sich hierbei um stationäre Angebote nach §§ 27 Abs. 2 und 34 SGB VIII. Die Gruppen verfügen über ein Regelangebot mit „Rund um die Uhr“- Betreuung für zehn Kinder und Jugendliche im Alter von 6 bis 16 Jahren. Die von uns betreuten jungen Menschen können aufgrund von familiären Konfliktsituationen temporär oder dauerhaft nicht in der Herkunftsfamilie verbleiben. Die Gruppen verfügen jeweils über Verselbstständigungsplätze für Jugendliche vor dem Wechsel in die WG.

Das Team

Unsere pädagogischen Mitarbeiter/innen haben umfangreiche Erfahrungen und Qualifikationen in den Hilfen zur Erziehung. Das Team wird durch eine Hauswirtschaftskraft unterstützt. Die pädagogischen Fachkräfte nehmen regelmäßig an Fachberatungen, an der Kollegialen Beratung und an Fortbildungen teil. Supervision begleitet die Prozesse und sind im ständigen Fachaustausch mit ihrer Bereichsleitung.



Leistungen

Wir bieten gemäß der Hilfeplanung auf Grundlage der Individual- und Gruppenpädagogik:

- Förderung, Begleitung sowie die Betreuung der uns anvertrauten jungen Menschen in ihrer Persönlichkeitsentwicklung sowie bei der Alltagsbewältigung
- Eltern- und Familienarbeit
- Perspektivklärung und Förderung im schulischen und beruflichen Bereich
- Integration in die Lebenswelt
- Angebote zur Freizeitgestaltung
- Traditionen und Rituale innerhalb des Angebotes und der Einrichtung

Individuelle Zusatzleistungen:

- Begleiteter Umgang gem. § 18 Abs. 3 SGB VIII
- Eingliederungshilfe gem. §35a SGB VIII
- Rückführung in das Elternhaus
- Elterntraining: „Starke Eltern – Starke Kinder“®

Besonderheiten:

- altersentsprechende Förderung in allen Bereichen
- enge Zusammenarbeit mit Kinderärzten, SPZ
- Hausaufgabenstunde mit den Schulkindern
- gruppeninterne Angebote, wie Bewegungserziehung, Sport, bildnerisches Gestalten, musikalische Früherziehung
- Ausflüge in die nähere Umgebung

