

## Unsere Adresse und AnsprechpartnerInnen



**Kinder- und Jugenddorf**  
Sigrön 21  
19336 Bad Wilsnack/OT Sigrön

**Einrichtungsleiterin:**  
Marina Hasstedt  
Telefon (038791) 98 08 12  
Fax (038791) 98 08 22  
E-Mail marina.hasstedt@gfb-potsdam.de

**Stellv. Einrichtungsleiterin:**  
Virginia Grunwald  
Telefon (038791) 98 08 12  
Fax (038791) 98 08 22



### Herausgeber

GFB - Gemeinnützige Gesellschaft zur Förderung Brandenburger Kinder und Jugendlicher mbH

Die GFB ist eine Betriebsgesellschaft der Stiftung „Großes Waisenhaus zu Potsdam“  
[www.stiftungwaisenhaus.de](http://www.stiftungwaisenhaus.de)

Besuchen Sie uns auf unserer Website  
[www.gfb-potsdam.de](http://www.gfb-potsdam.de)



## Wir über uns

„Gemeinsam Zukunft entwickeln und Chancen schaffen“

Unter diesem Motto wollen wir den uns anvertrauten Kindern und Jugendlichen Bedingungen schaffen, die für sie neue Orientierung und positive Entwicklungschancen ermöglichen.

Wir respektieren die Einzigartigkeit jedes Kindes und Jugendlichen.

Wenn man uns fragen würde, was unser Kinder- und Jugenddorf ausmacht – unsere Antwort könnte lauten:  
... der kleine familiäre Rahmen, die ländliche Umgebung, das Leben in und mit der Natur und den Tieren.



Kinder- und Jugenddorf  
Sigrön

Gemeinsam Zukunft entwickeln und  
Chancen schaffen



Bildnachweis: Göran Gnaudschn

## Willkommen im Kinder- und Jugenddorf Sigrön

Unsere familienorientierte und heilpädagogische Einrichtung bietet jungen Menschen ab 4 Jahre in unterschiedlichen Wohn- und Betreuungsformen im Rahmen der stationären Hilfen zur Erziehung seit 1994 ein Zuhause.

Unsere Angebote im Überblick:

- stationäre Wohngruppen
- Tiergestützte Pädagogik
- Reitförderung
- Betreutes Einzelwohnen



## Unsere Wohngruppen

### Ziele

- ...Stärkung der sozialen Kompetenzen
- ...Vorbereitung auf ein selbstbestimmtes Leben
- ...Abschluss einer schulischen oder beruflichen Ausbildung
- ...intensive Hilfe bei der Rückkehr in die Herkunftsfamilie oder beim Übergang ins eigenständige Leben

### heilpädagogische Wohngruppen

„Waldblick“ (6 Plätze, 24h Betreuung)  
für Mädchen und Jungen ab 4 bis 18 Jahre  
(§§ 34, 35, 35a und § 41 SGB VIII)

„Sonnenseite“ (7 Plätze, 24h Betreuung)  
für Mädchen und Jungen ab 4 bis 18 Jahre  
(§§ 34,35a und § 41 SGBVIII)

„Die Schwäne“ (7 Plätze, 24h Betreuung)  
für Mädchen und Jungen ab 4 bis 18 Jahre  
(§§ 34, 35, 35a und § 41 SGB VIII)



Betreutes Einzelwohnen BEW  
2 Plätze ab 16 Jahre

Außenwohngruppe „Wendepunkt“  
(7 Plätze, 24h Betreuung)  
für Mädchen und Jungen ab 4 bis 18 Jahre  
(§ 27 i. V. m. §§ 34, 35, 35a und § 41 SGB VIII)

Außenwohngruppe „Impuls“  
(6 Plätze, 24h Betreuung) für Mädchen  
und Jungen ab 14 bis 17 Jahre  
(§ 27 i.V.m. §§ 34, 35, 35a und § 41 SGBVIII)



## Unser spezielles Angebot

### Tiergestützte Pädagogik mit Hunden und Pferden

#### Ziele

- ...emotionale Stabilisierung der Persönlichkeit
- ...Rückgewinnung der Beziehungs- und Bindungsfähigkeit
- ...Reintegration in die sozialen Systeme
- ...soziales Lernen in der Gruppensituation
- ...erlebnisnahe Auseinandersetzung mit ihrer Umwelt und dabei ein situationsangemessenes Verhalten zu lernen
- ...Förderung von Gleichgewicht, Balance, Gesamtkoordination und Schulung der Sinne und Verbesserung der Wahrnehmung

für Junge Menschen  
ab 6 bis 18 Jahre  
Einzel- oder/und Gruppenarbeit  
(§ 27 i. V. m. §§ 34, 35, 35a und 41 SGBVIII)

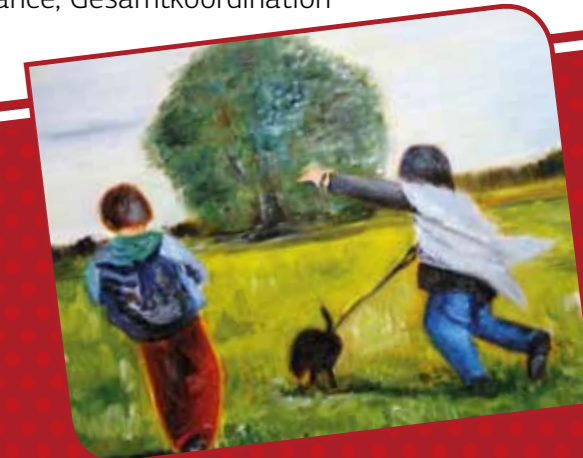


Bild: Cornelia Karth